

«Нейропсихологический подход при работе с нарушениями речи у детей»

Зайцева Ольга Вадимовна

**учитель-логопед,
заведующий МДОУ «Детский сад
комбинированного вида № 86 «Ладушки»
г. Вологды**

Нейрологопедия — направление, которое объединяет знания логопедии и нейронаук. Оно занимается диагностикой и коррекцией речевых и коммуникационных нарушений, вызванных неврологическими расстройствами.



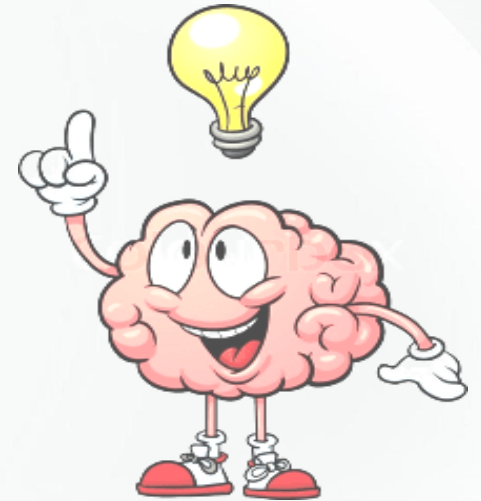
А.Р. Лурия, Т.В. Ахутина, Т.Г. Визель



Основная цель: развитие межполушарного взаимодействия, способствующее активизации мыслительной деятельности

Задачи:

- *Синхронизация межполушарного взаимодействия.*
- *Развитие интеллектуальных и творческих способностей.*
- *Развитие общей и мелкой моторики.*
- *Формирование когнитивных способностей (внимания, памяти, мышления, моторики, речи, эмоционального реагирования и самоконтроля).*
- *Формирование произвольности.*
- *Снятие эмоциональной напряженности.*



Методы нейрологопедии:

- ❖ *Коррекционные занятия;*
- ❖ *Игровые методики;*
- ❖ *Терапия по методам нейропсихологии;*
- ❖ *Использование вспомогательных технологий.*

Нейрологопед — это логопед с углублённой подготовкой в области нейропсихологии. Он оценивает не только речь, но и базовые функции мозга, и формирует программу на восстановление их функций через специальные речевые и когнитивные упражнения.



***Преимущества, появляющиеся у логопеда, применяющего
данные нейропсихологии:***

- ❖ понимание структуры нарушения и дополнительных проблем, сопутствующих конкретному синдрому;*
- ❖ возможность провести углублённую диагностику и оценку развития речи;*
- ❖ работа в тандеме с нейропсихологом на основе его заключения;*
- ❖ освоение технологий развивающего и восстановительного обучения в области речи.*

Использование нейропсихологического подхода означает, что логопед в работе будет учитывать:

- ❖ Причины возникновения патологий для обучающихся с ОВЗ.
- ❖ Степень развития остальных высших психических функций.
- ❖ Понимание локализации повреждений участков головного мозга в зависимости от разных проявлений проблем с речью.
- ❖ Использование нейропсихологических методик при обследовании
- ❖ Уровень развития социализации и эмоций ребёнка.
- ❖ Работа с родителями.

- ❖ *Восстановление речевых навыков — помощь в восстановлении утраченных способностей к говорению и пониманию речи.*
- ❖ *Коррекция нарушений речи — работа над улучшением артикуляции, темпа речи, интонации и других аспектах.*
- ❖ *Развитие альтернативных форм общения — в случае значительных нарушений нейрологопед может обучать использованию жестов, символов или специальных технологий коммуникации.*
- ❖ *Поддержка эмоционального состояния — помощь в адаптации, улучшение настроения и уверенности в себе.*

*В соответствии с нейропсихологическим подходом,
основная стратегия коррекционного воздействия
заключается в «развитии» слабого звена при опоре на
сильные функции в процессе специально организованной
совместной деятельности педагогов, специалистов и
обучающегося.*





Спасибо за внимание!